

1. Назначение и описание

Предназначен для уборки снега на территориях различного назначения и прилегающих к ним дорогах. Подходит для разравнивания свежих насыпей (песчаных, земляных и т.п.).

Конструкция разработана таким образом, что отвал легко снимается одним человеком. Разбирается на элементы.

Имеет 3 положения установки угла отвала, управляется с помощью лебедки.

ЛЕБЕДКА В КОМПЛЕКТ ПОСТАВКИ НЕ ВХОДИТ!

2. Комплектация

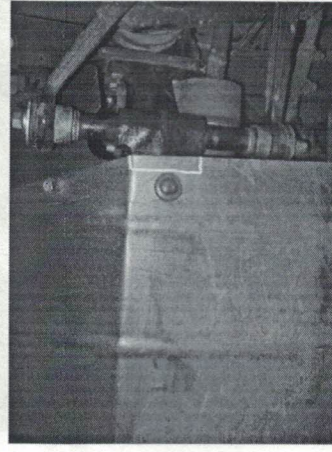
2.1.	Навеска	1 шт.
2.2.	Отвал	1 шт.
2.3.	Площадка крепления навески	1 шт.
2.4.	Фиксатор угла отвала	1 шт.
2.5.	Палец	2 шт.
2.6.	Шплинт	2 шт.
2.7.	Пружина фиксатора	1 шт.
2.8.	Пружина возвратная (длинная)	2 шт.
2.9.	Стремянка	2 шт.
2.10.	Петля под крюк	1 шт.
2.11.	Скоба крепления площадки	2 шт.

3. Сборка.

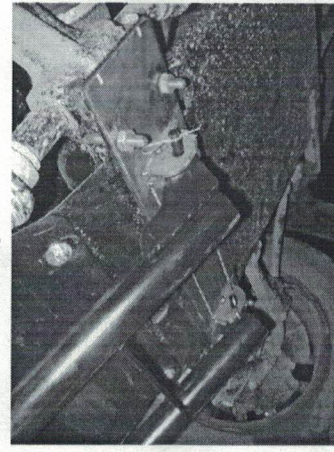
3.1. Распакуйте и проверьте комплектацию.



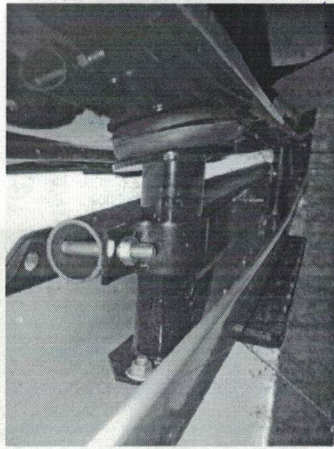
3.2. Кронштейн крепления рамы крепится к передней балке автомобиля. При необходимости сделать вырезы в защите картера двигателя под скобы, как показано на фото.



3.3. Установите площадку крепления навески, используя скобы и гайки, как показано на фото.



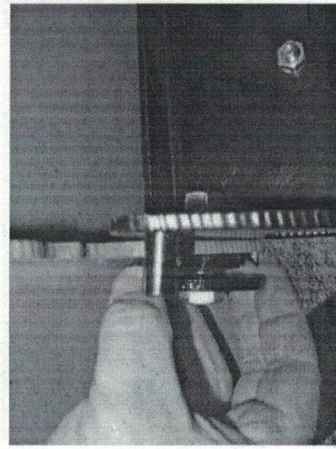
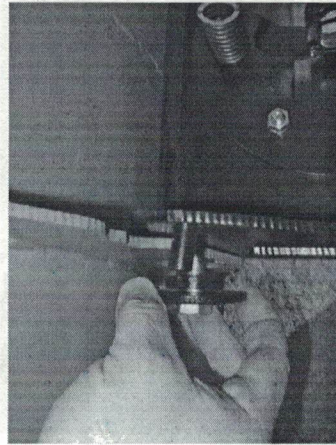
3.4. Установите поперечную балку с площадкой под лебедку с помощью стремянок на кронштейны крепления бампера.



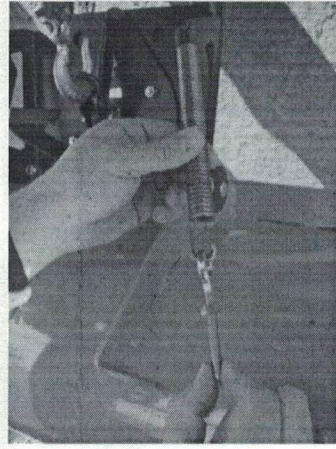
3.5. Соберите поворотный узел навески, как показано на фото.



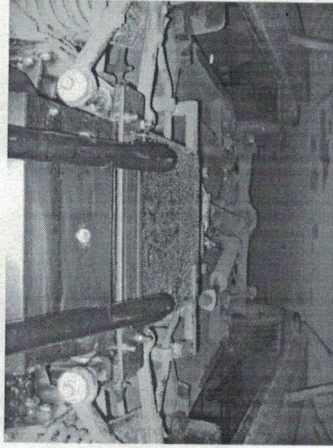
3.6. Соедините навеску и отвал с помощью болта, шайбы, гайки, так чтобы дистанционная увеличенная шайба $\varnothing 35$ оказалась внутри отверстия отвала.



3.7 Закрепите возвратные пружины с помощью стяжек входящих в комплект поставки.



3.8. Закрепите навеску с лопатой на площадке с помощью пальцев.



3.9. Зацепите крюк лебедки за кронштейн рамы.



Правила эксплуатации отвала

- скорость передвижения до 20 км/ч;
- на незнакомых территориях до 5 км/ч;
- избегать наезда на препятствия;
- при высоком снежном покрове работать на 0,5 ширины отвала;
- периодически проверять места крепления отвала;
- следить за работой лебедки, не поднимать отвал до упора, во избежание обрыва троса;
- по окончании работы очистить отвал от снега;
- нахождение людей в зоне работы отвала **ЗАПРЕЩЕНО!**

Претензии по механическим повреждениям не принимаются!